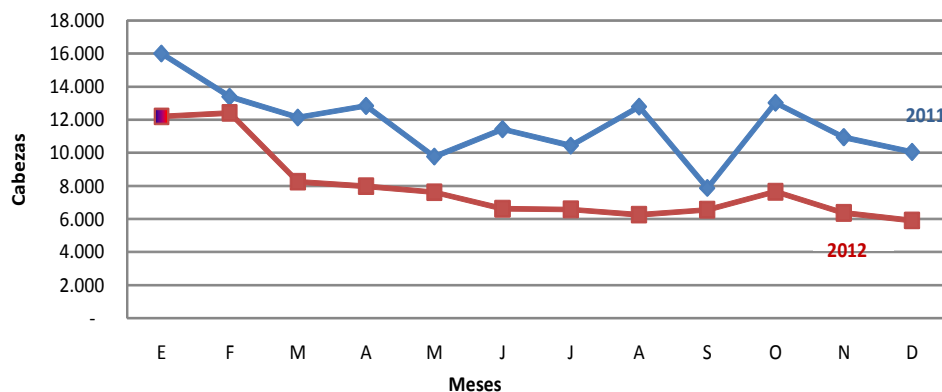


Área Cunicultura - 2012

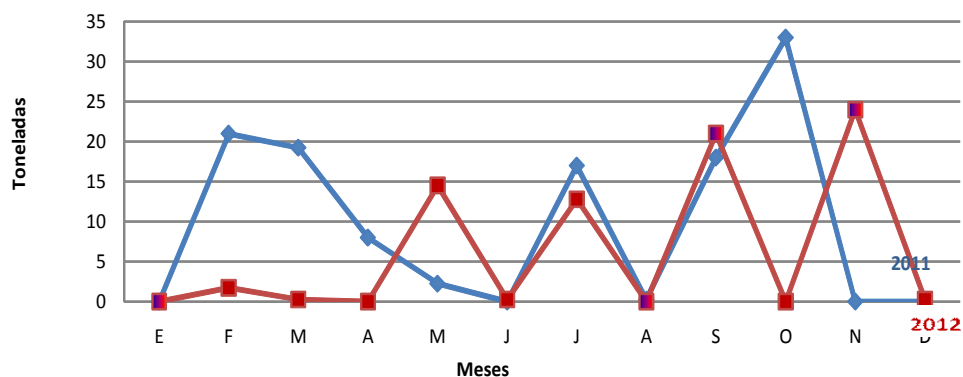
FAENA			
Mes	2011	2012	%
	en cabezas		
E	15.981	16.015	0
F	22.171	13.400	-40
M	26.923	12.145	-55
A	16.970	12.850	-24
M	15.821	9.780	-38
J	19.453	11.437	-41
J	10.382	10.445	1
A	18.117	12.805	-29
S	14.559	7.876	-46
O	14.798	13.039	-12
N	10.559	10.953	4
D	12.826	10.061	-22

Faena de Conejos 2011-2012

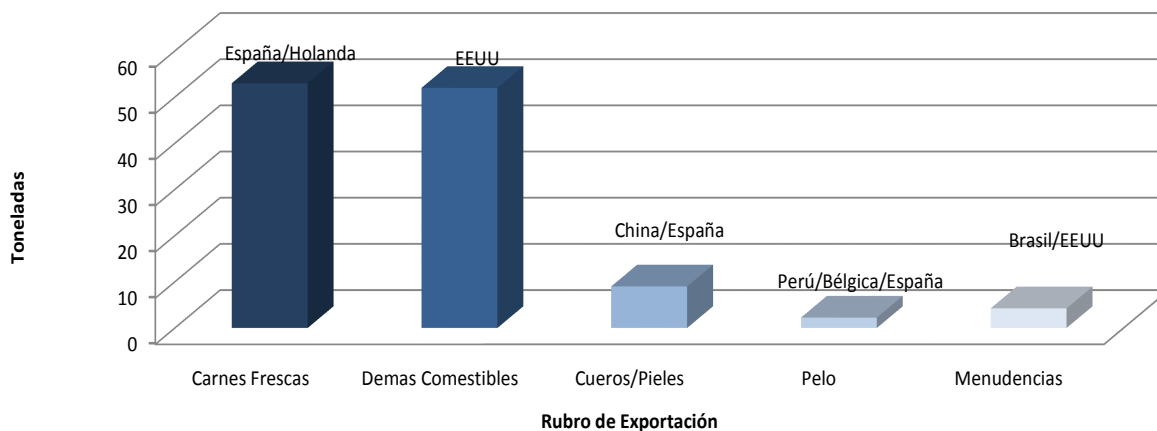


EXPORTACIONES			
Mes	2011	2012	%
	en toneladas		
E	0,25	0	-100
F	29	21	-28
M	0	19	100
A	20	8	-60
M	15	2	-85
J	32	0	-100
J	0,25	17	6700
A	0,25	0,25	0
S	18	18	0
O	26	33	27
N	0,25	0	-100
D	2	0	101

Exportaciones de carne y subproductos de conejos 2011-2012



Volumen de Exportaciones por Rubro y Destino - 2012



Fuente: La información en los cuadros y gráficos es de elaboración propia en base a datos primarios de SENASA. Es información provisoria y sujeta a modificaciones.

¹ La faena que se expone es la formal, relevada por SENASA de los frigoríficos habilitados por el organismo.

Nota: No han existido importaciones de ningún producto de conejo desde octubre de 2010.

